

收件人 浙江正泰电器股份有限公司各区办、各经销商、各终端客户

发件人 浙江正泰电器股份有限公司市场战略部

主题

关于新能源 E 系列产品上市的通知

尊敬的各位：

您好！正泰致力于成为全球领先的智慧能源解决方案提供商，一直坚持技术创新，提升客户价值。

为更好地适应市场竞争环境的变化，不断优化客户使用体验，持续提升客户服务质量，响应市场需求，为客户提供更完善的新能源行业解决方案，我司推出全新E系列新能源专供产品，包含ExASD E 直流隔离开关、ExBP E 直流小型断路器、ExBD125 E 直流小型断路器、ExIR50 E 旋转隔离开关、NM2LC-□E光伏专用重合闸、HK18/HD18-□E系列隔离开关、HD11-□E系列刀开关等相关产品。

ExASD E 直流隔离开关

产品简介：

ExASD E 直流隔离开关产品，该产品额定工作电压为DC1500V，能够广泛应用于光伏、储能逆变器等产品中，满足新能源行业应用需求。



主要参数：

ExASD E 直流隔离开关	ExASD E 2500DC	ExASD E 4000DC	
壳架电流 (A)	2500	4000	
额定电流 In (A)	630~2500	1250~4000	
额定工作电压 Ue (V)	DC750(3P)/DC1000(4P)/DC1500(4P)	DC750/1000(3P)/DC1250/1500(4P)	
额定绝缘电压 Ui (V)	1600		
	DC750V	45	100

额定短时耐受 电流 Icw (kA) 1s	DC1000V	45	100
	DC1250/1500V	45	100
额定短路接通 能力 (峰值) Icm (kA)	DC750V	80	100
	DC1000V	52.5	100
	DC1250/1500V	45	100

产品特点:

- 性能卓越：短路接通能力可达到100kA，保障主回路供电安全；
- 稳定可靠：-40~70 °C高低温、5000A高海拔等极限环境，可靠运行；
- 多种使用类别：满足DC-PV2使用类别，更好适配于新能源行业；

ExBP E 直流小型断路器

产品简介:

ExBP E 是一款无极性直流小型断路器，适用于额定工作电压至DC1000V；额定工作电流至63A直流线路中，为系统提供过载、短路保护功能，广泛应用于直流屏、户用储能设备中。



主要参数:

符合标准	GB/T 14048.2, IEC/EN60947-2
额定电流(A)	10,16,20,25,32,40,50,63
额定电压 Ue (V)	DC250(1P),DC500(2P),DC750(3P),DC1000(4P)
额定冲击耐受电压 Uimp (kV)	6
极数	1P,2P,3P,4P
电气寿命(次)	2500

额定极限短路分断能力 $I_{cu}(kA)$	6
额定运行短路分断能力 $I_{cs}(kA)$	6
基准温度(°C)	40
过电流脱扣器整定值	$I_i=12I_n\pm 20\%$ (C型), $I_i=17I_n\pm 20\%$ (K型)
进线方式	正反进线
可拼装附件	AX31、SHT31

产品特点:

- 储能操作机构储能、强制隔弧触头系统设计，确保产品具有长寿命，高分断等性能优势；
- 无极性应用设计，不受电流方向变化的使用限制，适用范围更广；
- 自带短接排，简化接线，预防误接线；
- 接线端子防护等级为IP20B，运行更安全
- 触头位置指示窗口，工作状态一目了然；

ExBD125 E 直流小型断路器

产品简介:

ExBD125 E 是一款无极性直流小型断路器，适用于额定工作电压至DC1000V；额定工作电流至100A直流线路中，为系统提供过载、短路保护功能，广泛应用于直流屏、户用储能设备中。



主要参数:

符合标准	GB/T 14048.2, IEC/EN60947-2
额定电流(A)	16,20,25,32,40,50,63,80,100
额定电压 $U_e(V)$	DC250(1P), DC500(2P), DC750(3P), DC1000(4P)
额定冲击耐受电压 $U_{imp}(kV)$	8
极数	1P,2P,3P,4P

电气寿命(次)	1500
额定极限短路分断能力 Icu(kA)	10
额定运行短路分断能力 Ics (kA)	7.5
基准温度(°C)	30
过电流脱扣器整定值	li=5.5In±20% (B型),li=12In±20% (C型) ,li=17In±20% (K型)
进线方式	正反进线
可拼装附件	AX31、SHT31

产品特点：

- 触头双断点设计，产品具有更长寿命和更高的分断能力；
- 无极性应用设计，不受电流方向变化的使用限制，适用范围更广；
- 自带短接排，简化接线，预防误接线；
- 触头位置指示窗口，工作状态一目了然；
- 适用环境温度-35°C ~+70°C ；

ExIR50 E 旋转隔离开关

产品简介：

ExIR50 E 是一款直流旋转隔离开关，额定工作电压最高至 DC1500V；额定工作电流最大至 50A，广泛应用于逆变器直流侧，额定工作电压 DC1500V 及以下，额定工作电流 50A 及以下的光伏直流系统中，为系统提供接通和隔离功能。



主要参数：

符合标准	GB/T 14048.3,IEC/EN60947-3	
额定绝缘电压 Ui(V)	DC1500V	
额定冲击耐受电压 Uimp(kv)	8kV	
约定自由空气发热电流 Ith(A)	62.5A	
额定工作电压 Ue(V)	DC1100V,DC1300V,DC1500V	
额定工作电流 Ie (A)	DC1100V	13A, 16A, 18A, 20A, 26A, 32A, 40A, 50A
	DC1300V	13A, 16A, 18A, 20A, 26A, 32A, 40A

	DC1500V	13A、16A、18A、20A、26A
使用类别	DC1100V	DC-PV1、DC-PV2
	DC1300V	DC-PV1、DC-PV2
	DC1500V	DC-PV2
额定短时耐受电流 I_{cw}		700A
额定短路接通能力 I_{cm}		1400A
额定限制短路电流 I_{sc}		8000A
接线方式		2层串
层数		2层, 4层, 6层, 8层

产品特点:

- 旋转式双断点设计，提升产品接通分断能力和电气寿命，隔离更可靠；
- 模块化拼装叠装设计，负载回路增减不受安装尺寸限制；
- 约定自由空气发热电流可达62.5A，具有足够的载流冗余，支持系统超负荷运行；
- 接线端子爬电距离符合UL508标准要求，高电压运行下更安全；
- 适用环境温度-40℃ ~+85℃ ；

NM2LC-□E剩余电流保护断路器

产品简介:

NM2LC-□E 系列剩余电流保护断路器适用于交流 50Hz，额定电压 400V，额定电流至 800A 的三相四线中性点直接接地 (TT) 配电网，用来对人身触电危险提供间接接触保护，也可对线路或用电设备的接地故障、过电流、短路、欠电压、过电压、缺相和电源侧断零等进行保护。产品具有体积小、安装使用方便、动作值固定分档可调、操作简单等特点，能适用各地用户、各种环境需求，特别适合于分布式光伏并网项目。



主要参数：

符合标准	GB/T 14048.2
壳架电流	125/250/400/630/800A
额定绝缘电压 U_i (V)	1000V
额定冲击耐受电压 U_{imp} (kv)	8kV
额定工作电压(V)	AC400, 50Hz
脱扣器类型	电子式（三段保护，电子可调）
使用类别	A/B
自动重合闸时间 (s)	20-60
额定极限短路分断能力 (kA)	35/50/65

产品特点：

- 满足《Q-GDW-1972-2013-分布式光伏并网专用低压断路器技术规范》要求，更适合光伏并网场景；
- 壳架齐全，满足不同功率逆变器的并网要求；
- 过压/欠压/失压/漏电等多种保护功能，保障并网安全；
- 参数可调，根据客户需求实现精准保护；

HD11-□E刀开关

产品简介：

HD-□E 系列（以下简称开关）适用于交流 50Hz、额定电压至 415V 及以下，额定电流至 630A 在成套配电装置中，作为不频繁地手动接通和分断电路或作隔离开关之用，不得作为直接启动单台电动机之用。



主要参数：

符合标准	GB/T 14048.3、IEC 60947-3
壳架电流	100/200/400/600/630A
额定绝缘电压 U_i (V)	1000V
极数	3/4
额定工作电压(V)	AC380/415
短时耐受电流 (kA/s)	最高 20
电气寿命 (次)	最高 10000
机械寿命 (次)	最高 300

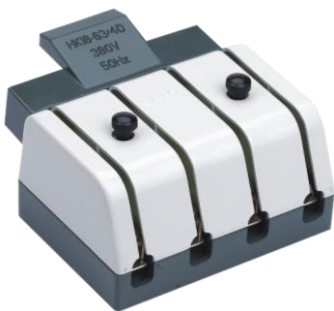
产品特点:

- 壳架齐全，满足不同功率逆变器的并网要求；
- 带防护罩，有效隔绝电弧，使用更安全；
- 隧道型接线端子，接线更便捷；

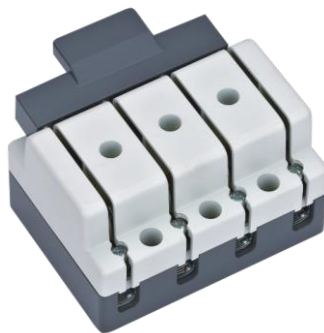
HK18/HD18-□E隔离开关

产品简介:

HK18/HD18-□E 系列隔离开关（以下简称开关），其额定频率为交流 50/60Hz，工作电压为单相 220V、三相 415V、工作电流至 400A 及以下，适用于在光伏、家用电器设备，及工业企业配电系统中可作为频繁的手动接通与分断电路及隔离电路之用(400A 开关为不频繁操作， $\geq 200A$ 应在无负荷条件下操作)，但一般不作为直接启动和断开单台电动机之用。



HK18-□E



HD18-□E

主要参数:

HK18-□E	
符合标准	GB/T 14048.3、IEC 60947-3

壳架电流	32/63A
额定绝缘电压 Ui(V)	800V
极数	2/3/4
额定工作电压(V)	AC400
使用类别	AC-22A
电气寿命 (次)	1500
机械寿命 (次)	8500
HD18-□E	
符合标准	GB/T 14048.3、IEC 60947-3
壳架电流	32/63/100/160/200/400A
额定绝缘电压 Ui(V)	最高 1000V
极数	2/3/4
额定工作电压(V)	AC415
使用类别	AC-20/21/22A/20B
短时耐受电流 (kA/s)	最高 15

产品特点：

- 体积小巧，满足并网箱对小体积产品的安装需求；
- 壳架齐全，满足不同功率逆变器的并网要求；
- 带防护罩，有效隔绝电弧，使用更安全；

以上新产品将于 2023 年 1 月 18 日起正式上市，欢迎新老客户采购使用！我们将不断努力，以更好的产品品质和服务回馈您的信任和支持。

如有任何产品问题，请联系客户中心 (400-817-7777) 。

浙江正泰电器股份有限公司

市场战略部

2023 年 1 月 17 日